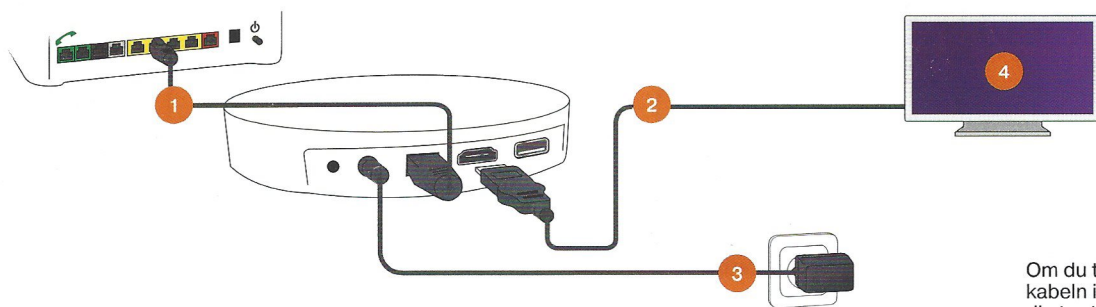


# Tv-box

Om du har beställt bredband, koppla in det först.

- 1 Koppla nätverkskabeln från en gul port i routern (eller annan bredbandsutrustning som du har) till tv-boxen.
- 2 Koppla HDMI-kabeln från din tv till boxen.
- 3 Koppla sist strömkabeln från ett eluttag till boxen, den startar nu upp av sig själv.
- 4 Skriv in din identifikationskod och kontrollkod med fjärrkontrollen, tryck på OK. Du hittar dina koder på [telia.se/mitt-telia](http://telia.se/mitt-telia)

Har du en inspelningsbar tv-box?  
Då sitter dina uttag spegelvänt!



Om du till exempel sätter kabeln i HDMI-uttag 2 ska din tv stå på HDMI 2.

**i** Trött på sladdar? Beställ trådlös tv på [telia.se/slippsladdar](http://telia.se/slippsladdar)

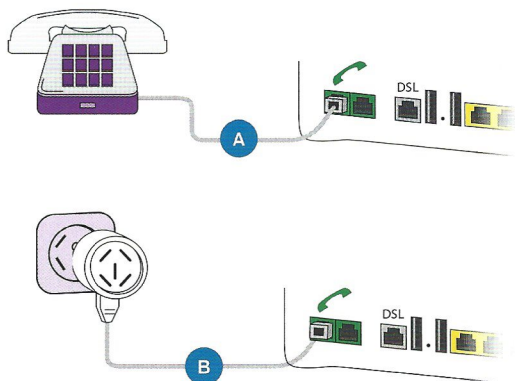
# Bredbandstelefonti

Om du har beställt bredband, koppla in det först. Det kan sedan ta upp till 30 minuter för telefonin att komma igång.

## Via fiberuttag

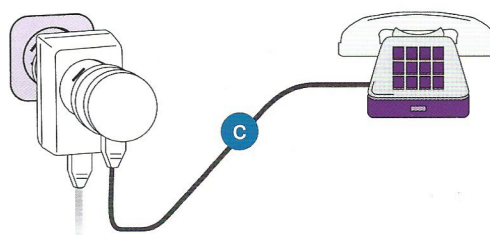
En telefon: Koppla telefonen till grön port **A**.

Flera telefoner: Sätt en mellanpropp i ditt första telejack och koppla den till grön port **B**. Nu fungerar telefonin i alla telejack och du kan koppla in en telefon på mellanproppen eller direkt i andra telejack.



## Via telejacket:

Koppla telefonen ovanpå mellanproppen **C** eller direkt i ett annat telejack. Telefonin fungerar i alla telejack, så länge mellanproppen som är kopplad till routern sitter i första jacket.



**i** [telia.se/kopplainbredbandstelefonti](http://telia.se/kopplainbredbandstelefonti)

## Checklista om det inte fungerar

- Är du säker på att datumet för när dina tjänster ska levereras har passerat?
- Starta om utrustningen genom att dra ur strömkabeln och sätt tillbaka den igen, börja alltid med bredbandet.
- Välj rätt inställning på mellanproppen: VOIP (bredbandstelefonti) eller PSTN (Telia Bas).

**i** För mer hjälp gå till [telia.se/fixa](http://telia.se/fixa) eller ring 90 200

